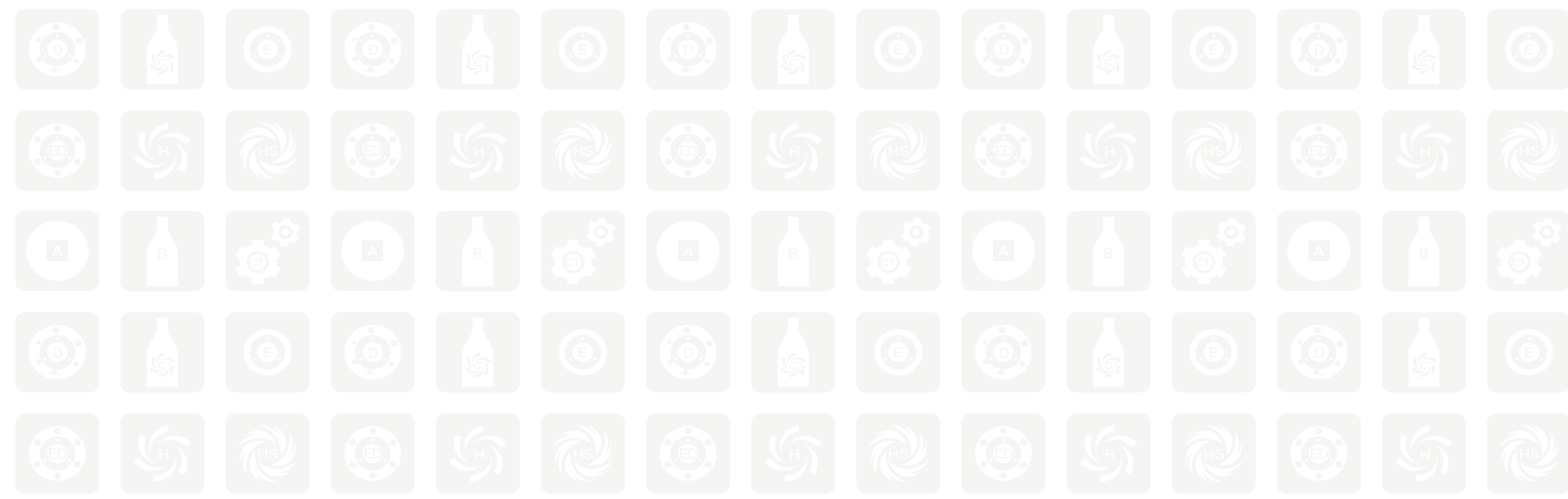
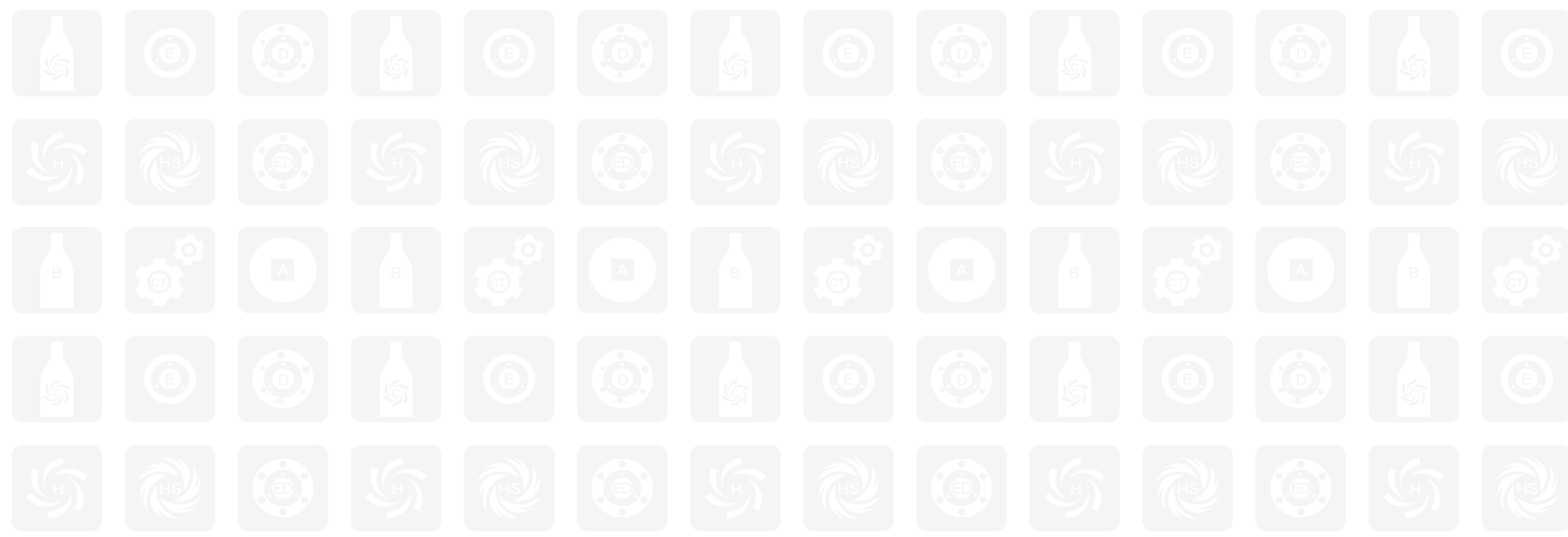
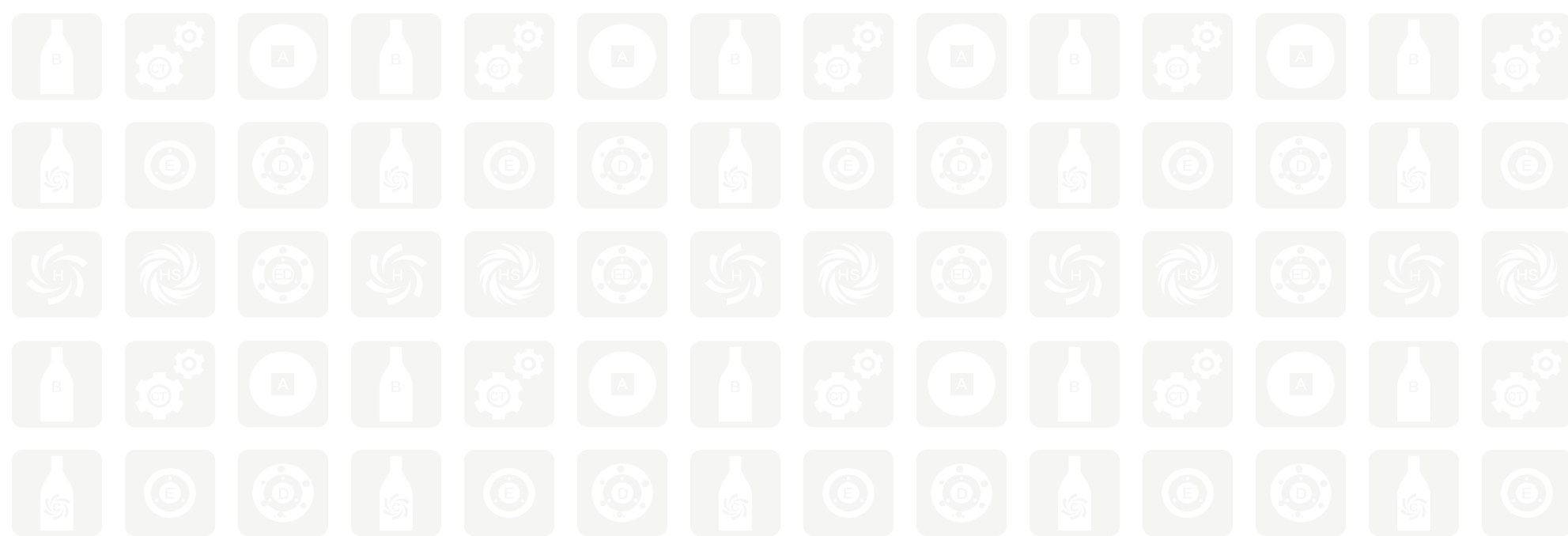


江苏元利数控机床有限公司

Jiangsu Yuanli CNC Machine Tool Co., Ltd.



VERTICAL MACHINE CENTER





高刚性 高精度 高效率 高性价比



江苏元利数控机床有限公司 专业从事
研发设计、生产制造数控机床。引进欧洲先进技术，融合精益化生产方式和管理经验，针对中国客户不同需求优化产品设计，致力于为顾客提供专业化、复合化、智能化、高品质的自动化数控机床。公司已通过ISO9001质量管理体系认证并拥有十多项发明专利。力争成为中国制造2025领先品牌！

中国的品牌
欧洲的品质
亚洲的价格

专利技术



滚珠丝杠用整体轴承机构。该专利技术通过轴承组的预装和预调整，可以有效保证丝杠轴承的装配质量，并且可以有效提高装配效率和传动刚性。



一种用于主轴高速运转的机构。该专利技术通过加强主轴支撑刚性等手段有效提高了主轴的整体刚性，最大限度地降低了热变形对加工精度的影响。



一种复合型机床床身。通过对床身铸件内部筋板布局的创新设计，使用不同的几何形状合理组合，从而在同等重量下获得了更好的床身刚性。达到了提高机床精度、提高机床刚性和精度保持性的效果。



可以自动控制的刀具内冷系统。该专利技术可以实现主轴贯通切削液压力的编程控制，从而对于一些对尺寸精度、表面粗糙度要求非常高的加工提供了保证手段。



BT刀柄高速切削机构，该专利技术可以实现使用通用的BT刀柄即可达到锥面和端面同时定位的效果，从而可以有效避免高速加工时离心力对装刀刚性的影响。可以低成本替代BBT或HSK刀柄。

我们用专业技术引导客户！
我们用智能制造提升客户！
我们用增值服务满足客户！
我们用诚实信誉赢得客户！

董事长签名：



应用范围



元利数控 致力于为汽车、模具、电子、能源、医疗、航空航天、农机、仪器仪表、机械制造等各个行业提供最适合顾客金属切削加工解决方案，提供包括单机加工、自动化单元、整条生产线、柔性制造系统、智能制造软件、数字化工厂的交钥匙服务。

主要产品包括立式加工中心、卧式加工中心、车削中心、五轴联动加工中心、龙门加工中心、镗铣加工中心、数控车床等。来自欧洲的先进技术、细致的过程控制、严苛的质量控制为您提供高品质、高性价比的机床产品。





◀ **丝杠直径** 40mm或50mm
采用欧洲制造的C1级或C3级双螺母预紧精密丝杠，丝杠两端采用预拉伸方式固定实现高精度高刚性

电机和丝杠通过联轴器直接连接，刚性好，无反向间隙



◀ 欧洲制造的经过精密平衡 (G0.4) 的套筒式主轴可在高速和高扭矩状态下长时间无故障运转

皮带主轴 8000 rpm/min
10000 rpm/min

直联主轴 10000 rpm/min
12000 rpm/min
15000 rpm/min

电主轴 12000 rpm/min
18000 rpm/min
24000 rpm/min



◀ **纸带/布袋过滤中空出水(选项)**
5/20/35/50/70 bar

▶ **导轨宽度: 45mm**
在所有轴上使用欧洲制造的P级滚柱式线性导轨，实现高刚性，重负载，高精度带防护盖的免维护运转



五轴五联动加工中心



螺旋+链板后出式排屑器的设计可以有效提升生产场地的利用效率



◀ **双驱动螺旋加链板后出式排屑器 (选项)**



◀ **快速可靠的凸轮式双臂全自动换刀装置**
采用双伺服换刀机构 (选项)

VMC系列立式加工中心

该系列产品引进欧洲先进技术，采用传统的C型结构，具有专利技术的身身设计和大规模滚柱直线导轨的使用为机床提供了优秀的刚性，精度和精度保持性。专利技术的主轴具有优良的高速性能和重切削能力，重载工况下依然能够保持良好的精度。在原有机型的基础上，我公司针对不同行业、不同类型的应用进行了优化设计，推出不同系列的产品向顾客提供最优化性价比的产品。



A系列 机型是一款高性价比的通用机型，关键零部件从欧洲进口；机床具有较高的精度和精度保持性。适用于从多品种小批量到中等批量一般要求的零件的加工。



VMC-A系列 高刚性立式加工中心



	VMC656A	VMC856A	VMC1056A	VMC1370A	VMC1690A	VMC1370A-I	VMC1690A-I
工作台尺寸 (mm)	800x540	1000x540	1200x540	1500x700	1800x900	1500x700	1800x900
工作台承重 (kg)	700	850	1000	1000	1200	1500	1600
X/Y/Z轴行程 (mm)	650/540/620	800/540/620	1000/540/620	1300/700/670	1600/900/800	1300/700/670	1600/900/800
X/Y/Z轴快移速度 (m/min)	36/42/42	36/42/42	36/42/42	36/36/24	24	36/36/24	24
切削进给 (m/min)	24	24	24	24	20	24	24
主轴形式	BT40	BT40	BT40	BT40	BT40	BT40	BT40
主轴最高转速 (rpm)	10000	10000	10000	10000	10000	8000	8000
主轴电机型号	FANUC β ii12/10000	FANUC β ii12/10000	FANUC β ii12/10000	FANUC β ii12/10000	FANUC β ii12/10000	FANUC β ii15/8000	FANUC β ii15/8000
主轴功率 (kW)	AC16.5/15/11	AC16.5/15/11	AC16.5/15/11	AC15/11	AC15/11	AC18.5/15	AC18.5/15
主轴扭矩 (N·m)	95.5/70/52.5	95.5/70/52.5	95.5/70/52.5	95.5/52.5	95.5/52.5	117.8/95.5/71.7	117.8/95.5/71.7
刀库容量 (pcs)	24	24	24	24	24	24	24
换刀时间(切削对切削) (Sec.)	2.4	2.4	2.4	2.4	2.4	2.4	2.4
定位精度 (mm)	0.008	0.008	0.008	0.01	0.01	0.01	0.01
重复定位精度 (mm)	0.004	0.004	0.004	0.006	0.006	0.006	0.006
数控系统/屏幕尺寸 (标准)	FANUC 0i-MF(5)/10.4"	FANUC 0i-MF(5)/10.4"	FANUC 0i-MF(5)/10.4"	FANUC 0i-MF(5)/10.4"	FANUC 0i-MF(5)/10.4"	FANUC 0i-MF(5)/10.4"	FANUC 0i-MF(5)/10.4"
数控系统/屏幕尺寸 (选项)	SIEMENS 828D/10.4"	SIEMENS 828D/10.4"	SIEMENS 828D/10.4"	SIEMENS-828D/10.4"	SIEMENS-828D/10.4"	SIEMENS 828D/10.4"	SIEMENS 828D/10.4"

VMC1056及以下规格采用FANUC β ii12/10000主轴电机，配置由欧洲制造的BT40规格主轴，主轴最高转速10000rpm。

24把刀库及凸轮式双臂全自动换刀装置。

VMC1370及以上规格采用FANUC β ii15/8000主轴电机，主轴最高转速8000rpm。

快进X轴36m/min、Y/Z轴42m/min，使用FANUC β iS系列进给伺服电机，配置欧洲制造的C3级高精度滚珠丝杠和宽度达45mm的P级滚柱直线导轨，具有优异的刚性和精度表现。

标准配置

- + 三轴直线导轨宽45mm
- + 三轴直接驱动式丝杠 (直径40/50)
- + 全自动换刀装置含刀库
- + 全封闭式加工区域
- + LED工作照明
- + 以太网和USB接口
- + CF存储卡接口
- + 整套冷却系统
- + 水枪
- + 气枪
- + 冲屑系统
- + 电子手轮
- + 导轨防护罩
- + 拉钉6个
- + 操作手册
- + 编程手册

选项配置

- * 三轴HEIDENHAIN线性光栅尺
- * 对刀仪
- * 工件检测
- * 第四轴电机、放大器
- * 数控转台 (170/210/255/320/400/500)
- * 自动化单元带关节臂机器人
- * 自动化单元带桁架式机械手
- * 主轴贯通冷却 (5/20/35/50/70bar)
- * 工件气吹5bar
- * 主轴恒温系统
- * 双驱动螺旋加链板式后排屑器
- * 单驱动链板式侧排屑器 (左/右)
- * 滚筒式双层过滤排屑器



B系列 机型是我公司采用欧洲技术专门针对模具加工和一般钢件、铸件加工进行的设计。采用FANUC Oi-MF(1)数控系统的顶级配置，是一款性能优异的模具机。



VMC-B系列 高刚性高精度模具加工中心



	VMC656B	VMC856B	VMC1056B	VMC1370B	VMC1690B
工作台尺寸 (mm)	800x540	1000x540	1200x540	1500x700	1800x900
工作台承重 (kg)	700	850	1000	1500	1600
X/Y/Z轴行程 (mm)	650/540/620	800/540/620	1000/540/620	1300/700/670	1600/900/800
X/Y/Z轴快移速度 (m/min)	42	42	42	36/36/24	24
切削进给 (m/min)	28	28	28	24	24
主轴形式	BT40	BT40	BT40	BT40	BT40
主轴最高转速 (rpm)	10000	10000	10000	10000	10000
主轴电机型号	FANUC α ii12/12000	FANUC α ii12/12000	FANUC α ii12/12000	FANUC α ii15/12000	FANUC α ii15/12000
主轴功率 (kW)	AC15/11	AC15/11	AC15/11	AC18.5/15	AC18.5/15
主轴扭矩 (N·m)	95.5/70	95.5/70	95.5/70	117.7/95.5	117.7/95.5
刀库容量 (pcs)	24	24	24	24	24
换刀时间(切削对切削) (Sec.)	2.4	2.4	2.4	2.4	2.4
定位精度 (mm)	0.008	0.008	0.008	0.01	0.01
重复定位精度 (mm)	0.004	0.004	0.004	0.006	0.006
数控系统/屏幕尺寸 (标准)	FANUC Oi-MF(1)/10.4"	FANUC Oi-MF(1)/10.4"	FANUC Oi-MF(1)/10.4"	FANUC Oi-MF(1)/10.4"	FANUC Oi-MF(1)/10.4"
数控系统/屏幕尺寸 (选项)	SIEMENS 840Dsl/10.4"	SIEMENS 840Dsl/10.4"	SIEMENS 840Dsl/10.4"	SIEMENS 840Dsl/10.4"	SIEMENS 840Dsl/10.4"
	HEIDENHAIN iTNC530/19"	HEIDENHAIN iTNC530/19"	HEIDENHAIN iTNC530/19"	HEIDENHAIN iTNC530/19"	Heidenhain iTNC530/19"

FANUC Oi-MF(1)数控系统，配置高速高质量软件包，预读程序段200段(400段可选)可以实现高效率高质量的模具加工。标配以太网运行和1G容量的CF卡，CF卡内的程序可以直接编辑和运行。配置了快速程序再启动等适用于模具行业的功能，配置10.4"液晶显示器。

24把刀刀库及凸轮式双臂全自动换刀装置。

采用性能优异的FANUC αii系列主轴电机，配置由欧洲制造的BT40规格主轴，主轴最高转速10000rpm。

VMC1056及以下规格快进速度42m/min，VMC1370及以上规格快进速度36m/min，使用FANUC αiF系列中惯量进给伺服电机，配置欧洲制造的C3级高精度滚珠丝杠和宽度达45mm的P级滚柱直线导轨，具有优异的刚性和精度表现。快进加速度0.5G，可以有效缩短非加工时间。

标准配置

- + 三轴滚柱式线轨宽45mm
- + 三轴直接驱动式丝杠 (直径40/50)
- + 全自动换刀装置含刀库
- + 全封闭式加工区域
- + LED工作照明
- + 以太网和USB接口
- + CF存储卡接口和1G容量CF卡
- + 高精高速模具功能包
- + 水枪/气枪
- + 冲屑系统
- + 电子手轮
- + 导轨防护罩
- + 拉钉6个
- + 操作手册

选项配置

- * 三轴HEIDENHAIN线性光栅尺
- * 对刀仪
- * 工件检测
- * 第四轴电机、放大器
- * 数控转台 (170/210/255/320/400/500)
- * 自动化单元带关节臂机器人
- * 自动化单元带桁架式机械手
- * 显示屏15"
- * 五轴四联动配置 (250/450/520/660/800)
- * 主轴贯通冷却 (5/20/35/50/70bar)
- * 工件气吹5bar
- * 主轴恒温系统
- * 双驱动螺旋加链板式后排屑器
- * 单驱动链板式侧排屑器 (左/右)
- * 滚筒式双层过滤排屑器
- * 双伺服换刀机构



C系列 机型针对高速、高精度模具加工进行设计，适合精密模具的加工应用。



VMC-C系列 高精高速模具加工中心



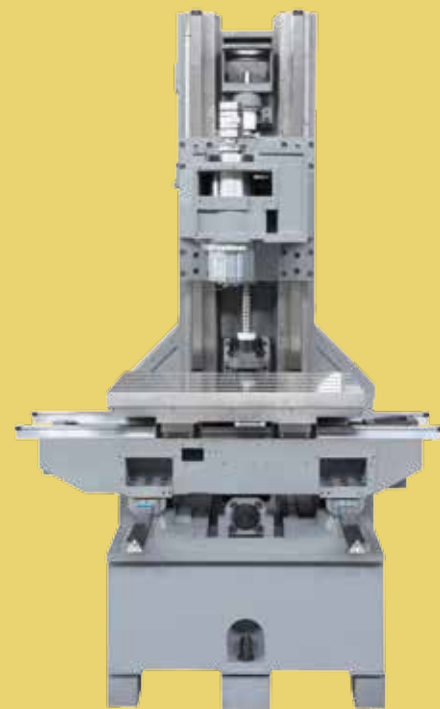
	VMC656C	VMC856C	VMC1056C	VMC1370C	VMC1690C
工作台尺寸 (mm)	800x540	1000x540	1200x540	1500x700	1800x900
工作台承重 (kg)	700	850	1000	1500	1600
X/Y/Z轴行程 (mm)	650/540/620	800/540/620	1000/540/620	1300/700/670	1600/900/800
X/Y/Z轴快移速度 (m/min)	36/42/42	36/42/42	36/42/42	36/36/24	24
切削进给 (m/min)	28	28	28	20	16
主轴形式	BT40	BT40	BT40	BT40	BT40
主轴最高转速 (rpm)	15000	15000	15000	15000	15000
主轴电机型号	FANUC α i18/15000	FANUC α i18/15000	FANUC α i18/15000	FANUC α i18/15000	FANUC α i18/15000
主轴功率 (kW)	AC15/13/11	AC15/13/11	AC15/13/11	AC15/13/11	AC15/13/11
主轴扭矩 (N·m)	119.4/70/57.3	119.4/70/57.3	119.4/70/57.3	119.4/70/57.3	119.4/70/57.3
刀库容量 (pcs)	24	24	24	24	24
换刀时间(切削对切削) (Sec.)	2.4	2.4	2.4	2.4	2.4
定位精度 (mm)	0.008	0.008	0.008	0.01	0.01
重复定位精度 (mm)	0.004	0.004	0.004	0.006	0.006
数控系统/屏幕尺寸 (标准)	FANUC 0i-MF(3)/10.4"	FANUC 0i-MF(3)/10.4"	FANUC 0i-MF(3)/10.4"	FANUC 0i-MF(3)/10.4"	FANUC 0i-MF(3)/10.4"
数控系统/屏幕尺寸 (选项)	SIEMENS 840Dsl/10.4"	SIEMENS 840Dsl/10.4"	SIEMENS 840Dsl/10.4"	SIEMENS 840Dsl/10.4"	SIEMENS 840Dsl/10.4"
	HEIDENHAIN iTNC530/19"	HEIDENHAIN iTNC530/19"	HEIDENHAIN iTNC530/19"	HEIDENHAIN iTNC530/19"	HEIDENHAIN iTNC530/19"

FANUC 0i-MF(3)数控系统，配置高速高质量软件包，预读程序段200段(400段可选)可以实现高效率高质量的模具加工。标配以太网运行和1G容量的CF卡，CF卡内的程序可以直接编辑和运行。配置了快速程序再启动等适用于模具行业的功能，配置10.4"液晶显示器。

采用性能优异的FANUC α i1系列主轴电机，配置由欧洲制造的适合高速精加工的BT40规格主轴，主轴最高转速15000rpm。

24把刀刀库及凸轮式双臂全自动换刀装置。

VMC1056及以下规格快进速度42m/min，VMC1370及以上规格快进速度36m/min，使用FANUC β iS系列中惯量进给伺服电机，配置欧洲制造的C3级高精度滚珠丝杠和宽度达45mm的P级滚柱直线导轨，具有优异的刚性和精度表现。可以有效缩短非加工时间。



标准配置

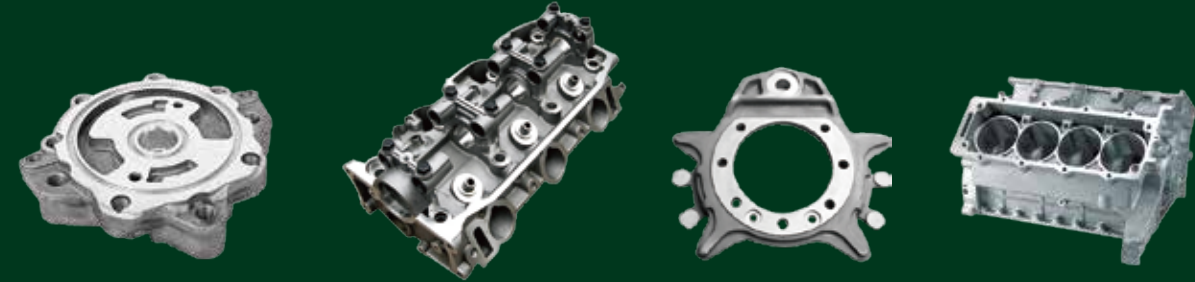
- + 三轴滚柱式线轨宽45mm
- + 三轴直接驱动式丝杠 (直径40/50)
- + 全自动换刀装置含刀库
- + 全封闭式加工区域
- + LED工作照明
- + 以太网和USB接口
- + CF存储卡接口和1G容量CF卡
- + 整套冷却系统
- + 主轴恒温系统
- + 高精高速模具功能包
- + 水枪/气枪
- + 冲屑系统
- + 电子手轮
- + 导轨防护罩
- + 拉钉6个
- + 操作手册/编程手册

选项配置

- * 三轴HEIDENHAIN线性光栅尺
- * 对刀仪
- * 工件检测
- * 第四轴电机、放大器
- * 数控转台 (170/210/255/320/400/500)
- * 自动化单元带关节臂机器人
- * 自动化单元带桁架式机械手
- * 主轴形式BBT40
- * 显示屏15"
- * 五轴四联动配置 (250/450/520/660/800)
- * 主轴贯通冷却 (5/20/35/50/70bar)
- * 工件气吹5bar
- * 双驱动螺旋加链板式后排屑器
- * 单驱动链板式侧排屑器 (左/右)
- * 滚筒式双层过滤排屑器
- * 双伺服换刀机构



D系列 机型为50#主轴规格的重载切削机型，根据使用要求的不同分别可以对应DA、DB、DH等不同子系列。



VMC-D系列 高刚性重载切削加工中心

	VMC1056DA	VMC1370DA	VMC1690DA	VMC1056DB	VMC1370DB	VMC1690DB	VMC1690D	VMC1370DH	VMC1690DH
工作台尺寸 (mm)	1200x540	1500x700	1800x900	1200x540	1500x700	1800x900	1800x900	1500x700	1800x900
工作台承重 (kg)	1000	1500	1600	1000	1500	1600	1600	1500	1600
X/Y/Z轴行程 (mm)	1000/540/620	1300/700/670	1600/900/800	1000/540/620	1300/700/670	1600/900/800	1600/900/800	1300/700/670	1600/900/800
X/Y/Z轴快移速度 (m/min)	36	36/36/24	24	42	36/36/24	24	24	36/36/24	24
切削进给 (m/min)	28	24	24	28	24	20	20	20	20
主轴形式	BT50	BT50	BT50	BT50	BT50	BT50	BT50	电主轴, HSK-A100	电主轴, HSK-A100
主轴最高转速 (rpm)	8000	8000	8000	8000	8000	8000	8000	12000	12000
主轴电机型号	FANUC βii15/8000	FANUC βiiP22/8000	FANUC βiiP30/8000	FANUC αii 12/8000	FANUC αii P22/8000	FANUC αii P22/8000	FANUC αii P30/8000	SIEMENS 12000	SIEMENS 12000
主轴功率 (kW)	AC20.3/18.5/15	AC15/11	AC20.3/18.5/15	AC18.5/15/11	AC15/11	AC15/11	AC18.5/15	AC39/30	AC39/30
主轴扭矩 (N·m)	130/118/95.5/71.6	191/140/105	259/236/191/143	114.6/95.5/70	286.5/143	286.5/143	441.7/262.6	372/287	372/287
刀库容量 (pcs)	20	20	20	24	24	24	24	24	24
换刀时间(切削对切削) (Sec.)	3.2	3.2	3.2	3.2	3.2	3.2	3.2	3.2	3.2
定位精度 (mm)	0.008	0.01	0.01	0.008	0.01	0.01	0.01	0.01	0.01
重复定位精度 (mm)	0.004	0.006	0.006	0.004	0.006	0.006	0.006	0.006	0.006
数控系统/屏幕尺寸 (标准)	FANUC 0i-MF(5)/10.4"	FANUC 0i-MF(5)/10.4"	FANUC 0i-MF(5)/10.4"	FANUC 0i-MF(1)/10.4"	FANUC 0i-MF(1)/10.4"	FANUC 0i-MF(1)/10.4"	FANUC 0i-MF(1)/10.4"	SIEMENS-840Dsl/10.4"	SIEMENS-840Dsl/10.4"
数控系统/屏幕尺寸 (选项)	SIEMENS-828D/10.4"	SIEMENS-828D/10.4"	SIEMENS-828D/10.4"	SIEMENS-840Dsl/10.4"	SIEMENS-840Dsl/10.4"	SIEMENS-840Dsl/10.4"	SIEMENS-840Dsl/10.4"	FANUC0i-MF(1)/10.4"	FANUC0i-MF(1)/10.4"
	HEIDENHAIN TNC620/19"	HEIDENHAIN TNC620/19"	HEIDENHAIN TNC620/19"	HEIDENHAIN iTNC530/19"	HEIDENHAIN iTNC530/19"	HEIDENHAIN iTNC530/19"	HEIDENHAIN iTNC530/19"	HEIDENHAIN iTNC530/19"	HEIDENHAIN iTNC530/19"

DH系列采用电主轴设计，为重载高速加工机型，为钢铁类零件的加工提供了极高的效率。同时数控系统内置了丰富的模具加工功能，适合于精密大型模具加工。

DB系列采用性能优异的FANUC αii系列主轴电机和αiiF系列中惯量进给伺服电机，数控系统配置高速高质量软件包，预读程序段200段(选项400段)，可以实现高效率高质量的模具加工。标配1G容量的CF卡，CF卡内的程序可以直接编辑和运行，配置了快速程序再启动等适用于模具行业的功能。

DA系列机型为重载加工机型，配置FANUC βii系列主轴电机和βiiS系列进给伺服电机，完全可以满足大型零件和钢铁类零件的重载加工应用。

标准配置

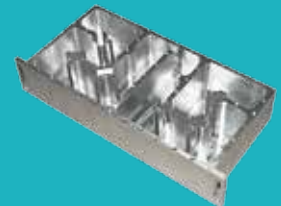
- + 三轴滚柱式线轨宽45mm
- + 三轴直接驱动式丝杠 (直径40/50)
- + 全自动换刀装置含刀库
- + 全封闭式加工区域
- + LED工作照明
- + 以太网和USB接口
- + CF存储卡接口
- + 整套冷却系统
- + 高精高速模具功能包 (DA除外)
- + 水枪/气枪
- + 冲屑系统
- + 电子手轮
- + 导轨防护罩
- + 操作手册
- + 编程手册

选项配置

- * 三轴HEIDENHAIN线性光栅尺
- * 对刀仪
- * 工件检测
- * 第四轴电机、放大器
- * 数控转台 (170/210/255/320/400/500)
- * 自动化单元带关节臂机器人
- * 自动化单元带桁架式机械手
- * 显示屏15"
- * 五轴四联动配置 (250/450/520/660/800)
- * 主轴贯通冷却 (20/35/50/70bar)
- * 工件气吹5bar
- * 主轴恒温系统 (DH标配)
- * 双驱动螺旋加链板式后排屑器
- * 单驱动链板式侧排屑器 (左/右)
- * 滚筒式双层过滤排屑器
- * 双伺服换刀机构



E系列 机型是通用立式加工中心，面向对机床质量和可靠性有较高要求的客户。由于精选台湾OEM关键零部件和我们本身严苛的质量管理体系，同档次产品中在精度和可靠性方面有着出色的表现。适用于从多品种小批量到中等批量要求的零件的加工。



VMC-E系列 高精高速产品加工中心

	VMC656E	VMC856E	VMC1056E	VMC1370E	VMC1690E	VMC656EJ	VMC856EJ	VMC1056EJ	VMC1370EJ	VMC1690EJ
工作台尺寸 (mm)	800x540	1000x540	1200x540	1500x700	1800x900	800x540	1000x540	1200x540	1500x700	1800x900
工作台承重 (kg)	700	850	1000	1500	1600	600	700	850	1500	1600
X/Y/Z轴行程 (mm)	650/540/620	800/540/620	1000/540/620	1300/700/670	1600/900/800	650/540/620	800/540/620	1000/540/620	1300/700/670	1600/900/800
X/Y/Z轴快移速度 (m/min)	36/42/42	36/42/42	36/42/42	36/36/24	24	36/42/42	36/42/42	36/42/42	36/36/24	24
切削进给 (m/min)	24	24	24	24	20	24	24	24	24	20
主轴形式	BT40	BT40	BT40	BT40	BT40	BT40	BT40	BT40	BT40	BT40
主轴最高转速 (rpm)	12000	12000	12000	12000	12000	12000	12000	12000	12000	12000
主轴电机型号	FANUC α iT 8/15000	FANUC α iT 8/15000	FANUC α iT 8/15000	FANUC α iT 8/15000	FANUC α iT 8/15000	FANUC β ii8/12000	FANUC β ii8/12000	FANUC β ii8/12000	FANUC β ii8/12000	FANUC β ii8/12000
主轴功率 (kW)	AC15/13/11	AC15/13/11	AC15/13/11	AC15/13/11	AC15/13/11	AC12.1/11/7.5	AC12.1/11/7.5	AC12.1/11/7.5	AC12.1/11/7.5	AC12.1/11/7.5
主轴扭矩 (N·m)	119.3/70/57.3	119.3/70/57.3	119.3/70/57.3	119.3/70/57.3	119.3/70/57.3	70/47.7/35.8	70/47.7/35.8	70/47.7/35.8	70/47.7/35.8	70/47.7/35.8
刀库容量 (pcs)	24	24	24	24	24	24	24	24	24	24
换刀时间(切削对切削) (Sec.)	2.4	2.4	2.4	2.4	2.4	2.4	2.4	2.4	2.4	2.4
定位精度 (mm)	0.008	0.008	0.008	0.01	0.01	0.008	0.008	0.008	0.01	0.01
重复定位精度 (mm)	0.004	0.004	0.004	0.006	0.006	0.004	0.004	0.004	0.006	0.006
数控系统/屏幕尺寸 (标准)	FANUC Oi-MF(1)/10.4"	FANUC Oi-MF(1)/10.4"	FANUC Oi-MF(1)/10.4"	FANUC Oi-MF(1)/10.4"	FANUC Oi-MF(1)/10.4"	FANUC Oi-MF(5)/8.4"	FANUC Oi-MF(5)/8.4"	FANUC Oi-MF(5)/8.4"	FANUC Oi-MF(5)/8.4"	FANUC Oi-MF(5)/8.4"
数控系统/屏幕尺寸 (选项)	SIEMENS-828D/10.4"	SIEMENS-828D/10.4"	SIEMENS-828D/10.4"	SIEMENS-828D/10.4"	SIEMENS-828D/10.4"	SIEMENS-828D/8.4"	SIEMENS-828D/8.4"	SIEMENS-828D/8.4"	SIEMENS-828D/8.4"	SIEMENS-828D/8.4"



FANUC Oi-MF(5)数控系统，配置10.4" 液晶显示器。

快进X轴36m/min、Y/Z轴42m/min，使用FANUC β iS系列进给伺服电机，配置C3级高精度滚珠丝杠和欧洲制造的宽度达45mm的P级滚柱直线导轨，具有优异的刚性和精度。

24把刀刀库及凸轮式双臂全自动换刀装置。

EJ系列配置FANUC β ii系列主轴电机，配置欧洲技术制造的BT40规格直联主轴，主轴最高转速12000rpm。

E系列机型标准配置5bar主轴贯通切削液，采用性能更加优秀的FANUC α iT系列主轴电机，配置欧洲制造的BT40规格直联主轴，主轴最高转速12000rpm。

标准配置

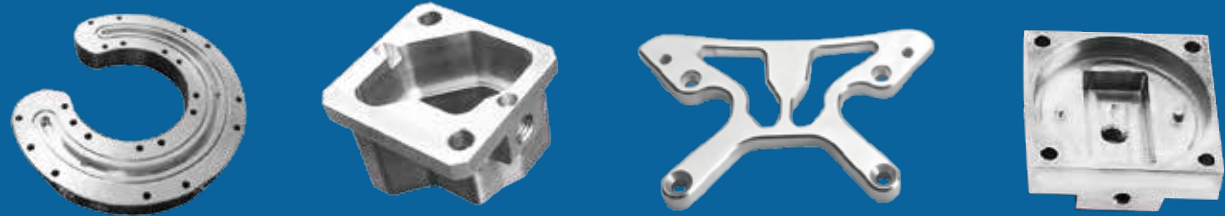
- + 三轴直线导轨宽45mm
- + 三轴直接驱动式丝杠 (直径40/50)
- + 全自动换刀装置含刀库
- + 全封闭式加工区域
- + LED工作照明
- + 以太网和USB接口
- + CF存储卡接口
- + 整套冷却系统
- + 主轴恒温系统 (针对E系列主轴转速12000rpm)
- + 水枪
- + 气枪
- + 冲屑系统
- + 电子手轮
- + 导轨防护罩
- + 拉钉6个
- + 操作手册
- + 编程手册

选项配置

- * 三轴HEIDENHAIN线性光栅尺
- * 对刀仪
- * 工件检测
- * 第四轴电机、放大器
- * 数控转台 (170/210/255/320/400/500)
- * 自动化单元带关节臂机器人
- * 自动化单元带桁架式机械手
- * 五轴四联动配置 (250/450/520/660/800)
- * 主轴贯通冷却 (5/20/35/50/70bar)
- * 工件气吹5bar
- * 双驱动螺旋加链板式后排屑器
- * 单驱动链板式侧排屑器 (左/右)
- * 滚筒式双层过滤排屑器
- * 双伺服换刀机构



H系列 标准配置主轴贯通切削液，通过更高的快进速度和快进加速度进一步缩短非加工时间，在有色金属零件大批量加工应用中可以提供更高的效率。



VMC-H系列 高速高精度产品加工中心



U系列五轴加工中心

	VMC656H	VMC856H	VMC1056H	VMC1370H	VMC1690H	U-250H	U-450H	U-520H	U-660H	U-800H
工作台尺寸 (mm)	800x540	1000x540	1200x540	1500x700	1800x900	Φ250	Φ450	Φ520	Φ660	Φ800
工作台承重 (kg)	700	850	1000	1500	1600	400	500	600	700	800
X/Y/Z轴行程 (mm)	650/540/620	800/540/620	1000/540/620	1300/700/670	1600/900/800	500/540/520 (A±95°)	550/540/520 (A±95°)	600/540/520 (A±95°)	800/700/600 (A±95°)	1000/800/700 (A±95°)
X/Y/Z轴快移速度 (m/min)	48	48	48	36/36/24	24	48	48	48	36/36/24	24
切削进给 (m/min)	32	32	32	24	24	32	32	32	24	24
主轴形式	直联中空, BT40	直联中空, BT40	直联中空, BT40	直联中空, BT40	直联中空, BT40	直联中空, BT40	直联中空, BT40	直联中空, BT40	直联中空, BT40	直联中空, BT40
主轴最高转速 (rpm)	15000	15000	15000	15000	15000	15000	15000	15000	15000	15000
主轴电机型号	FANUC α iT 8/15000	FANUC α iT 8/15000	FANUC α iT 8/15000	FANUC α iT 15/15000	FANUC α iT 15/15000	SIEMENS 15000	SIEMENS 15000	SIEMENS 15000	SIEMENS 15000	SIEMENS 15000
主轴功率 (kW)	AC15/13/11	AC15/13/11	AC15/13/11	AC22/18.5/15	AC22/18.5/15	AC11	AC11	AC11	AC20	AC22
主轴扭矩 (N·m)	119.3/70/57.3	119.3/70/57.3	119.3/70/57.3	150/126.1/102	150/126.1/102	70	70	70	96	140
刀库容量 (pcs)	30	30	30	30	30	30	30	30	30	30
换刀时间(切削对切削) (Sec.)	2.4	2.4	2.4	2.4	2.4	2.4	2.4	2.4	2.4	2.4
定位精度 (mm)	0.008	0.008	0.008	0.01	0.01	0.008	0.008	0.008	0.01	0.01
重复定位精度 (mm)	0.004	0.004	0.004	0.006	0.006	0.004	0.004	0.004	0.006	0.006
数控系统/屏幕尺寸 (标准)	FANUC 0i-MF(1)/10.4"	FANUC 0i-MF(1)/10.4"	FANUC 0i-MF(1)/10.4"	FANUC 0i-MF(1)/10.4"	FANUC 0i-MF(1)/10.4"	SIEMENS 840Dsl/10.4"	SIEMENS 840Dsl/10.4"	SIEMENS 840Dsl/10.4"	SIEMENS 840Dsl/10.4"	SIEMENS 840Dsl/10.4"
数控系统/屏幕尺寸 (选项)	SIEMENS 840Dsl/10.4"	SIEMENS 840Dsl/10.4"	SIEMENS 840Dsl/10.4"	SIEMENS 840Dsl/10.4"	SIEMENS 840Dsl/10.4"	HEIDENHAIN iTNC530/19"	HEIDENHAIN iTNC530/19"	HEIDENHAIN iTNC530/19"	HEIDENHAIN iTNC530/19"	HEIDENHAIN iTNC530/19"
	HEIDENHAIN iTNC530/19"	HEIDENHAIN iTNC530/19"	HEIDENHAIN iTNC530/19"	HEIDENHAIN iTNC530/19"	HEIDENHAIN iTNC530/19"					



三轴快进速度48m/min, 快进加速度0.6G。

H系列机型均采用欧洲制造的BT40直联主轴，丝杠、导轨等关键精密部件均采用欧洲顶级制造商产品。

30把刀刀库，刀对刀换刀时间1.5秒采用双伺服换刀机构。

系统标配网络接口，可以根据顾客需求扩展自动化及信息化接口。

H系列机型标准配置5bar主轴贯通切削液，均选用性能优异的FANUC α iT系列主轴电机，主轴最高转速15000rpm。

标准配置

- + 三轴滚柱式线轨宽45mm
- + 三轴直接驱动式丝杠 (直径40/50)
- + 全自动换刀装置含刀库
- + 全封闭式加工区域
- + LED工作照明
- + 以太网和USB接口
- + 主轴贯通冷却5bar
- + CF存储卡接口和1G容量CF卡
- + 整套冷却系统
- + 双伺服换刀机构
- + 高精高速软件
- + 主轴恒温系统
- + 导轨防护罩
- + 水枪/气枪
- + 冲屑系统
- + 电子手轮
- + 拉钉6个
- + 操作手册
- + 编程手册

选项配置

- * 三轴HEIDENHAIN线性光栅尺
- * 对刀仪
- * 工件检测
- * 第四轴电机、放大器
- * 数控转台 (170/210/255/320/400/500)
- * 自动化单元带关节臂机器人
- * 自动化单元带桁架式机械手
- * 显示屏15"
- * 五轴四联动配置 (250/450/520/660/800)
- * 主轴贯通冷却 (20/35/50/70bar)
- * 工件气吹5bar
- * 双驱动螺旋加链板式后排屑器
- * 单驱动链板式侧排屑器 (左/右)
- * 滚筒式双层过滤排屑器



HS系列 机型为高速机型，针对军工、电子、精密模具等高端需求。



VMC-HS系列 高速高精度模具加工中心



U系列五轴加工中心

	VMC656HS	VMC856HS	VMC1056HS	VMC1370HS	VMC1690HS	U-250HS	U-450HS	U-520HS	U-660HS	U-800HS
工作台尺寸 (mm)	800x540	1000x540	1200x540	1500x700	1800x900	Φ250	Φ450	Φ520	Φ660	Φ800
工作台承重 (kg)	700	850	1000	1500	1600	400	500	600	700	800
X/Y/Z轴行程 (mm)	650/540/620	800/540/620	1000/540/620	1300/700/670	1600/900/800	500/540/520 (A±95°)	550/540/520 (A±95°)	600/540/520 (A±95°)	800/700/600 (A±95°)	1000/800/700 (A±95°)
X/Y/Z轴快移速度 (m/min)	48	48	48	36/36/24	24	48	48	48	36/36/24	24
切削进给 (m/min)	24	24	24	20	20	24	24	24	20	20
主轴形式	电主轴, HSK-A63	电主轴, HSK-A63	电主轴, HSK-A63	电主轴, HSK-A63	电主轴, HSK-A63	电主轴, HSK-A63	电主轴, HSK-A63	电主轴, HSK-A63	电主轴, HSK-A63	电主轴, HSK-A63
主轴最高转速 (rpm)	24000	24000	24000	18000	18000	24000	24000	24000	18000	18000
主轴电机型号	Heidenhain/24000	Heidenhain/24000	Heidenhain/24000	Heidenhain/18000	Heidenhain/18000	Heidenhain/24000	Heidenhain/24000	Heidenhain/24000	Heidenhain/18000	Heidenhain/18000
主轴功率 (kW)	AC25/13	AC25/20	AC25/20	AC30	AC30	AC25/13	AC25/20	AC25/20	AC30	AC30
主轴扭矩 (N·m)	83/40	127/40	127/40	130	130	83/40	127/40	127/40	130	130
刀库容量 (pcs)	30	30	30	30	30	30	30	30	30	30
换刀时间(切削对切削) (Sec.)	2.4	2.4	2.4	2.4	2.4	2.4	2.4	2.4	2.4	2.4
定位精度 (mm)	0.008	0.008	0.008	0.01	0.01	0.008	0.008	0.008	0.01	0.01
重复定位精度 (mm)	0.004	0.004	0.004	0.006	0.006	0.004	0.004	0.004	0.006	0.006
数控系统/屏幕尺寸 (标准)	HEIDENHAIN iTNC530/19"	HEIDENHAIN iTNC530/19"	HEIDENHAIN iTNC530/19"	HEIDENHAIN iTNC530/19"	HEIDENHAIN iTNC530/19"	HEIDENHAIN iTNC530/19"	HEIDENHAIN iTNC530/19"	HEIDENHAIN iTNC530/19"	HEIDENHAIN iTNC530/19"	HEIDENHAIN iTNC530/19"
数控系统/屏幕尺寸 (选项)				SIEMENS 840Dsl/10.4"	SIEMENS 840Dsl/10.4"				SIEMENS 840Dsl/10.4"	SIEMENS 840Dsl/10.4"

三轴快进速度48m/min, 快进加速度0.6G。

HS系列机型均采用德国进口HSK-A63规格电主轴, 丝杠、导轨等关键精密部件均采用欧洲顶级制造商产品。HS系列主轴转速为24000rpm。

30把刀刀库, 刀对刀换刀时间1.5秒采用双伺服换刀机构。

标准配置用于精密模具加工的软件包, 系统标配网络接口, 可以根据顾客需求扩展自动化及信息化接口。

标准配置HEIDENHAIN iTNC530/640数控系统, 可以选配SIEMENS 840Dsl控系统。并可以选配多种适用于高速加工的选项配置。

标准配置

- + 三轴滚柱式线轨宽45mm
- + 三轴直接驱动式丝杠 (直径40/50)
- + 全自动换刀装置含刀库
- + 全封闭式加工区域
- + LED工作照明
- + 以太网和USB接口
- + CF存储卡接口
- + 整套冷却系统
- + 双伺服换刀机构
- + 主轴贯通冷却5bar
- + 高精高速模具功能包
- + 主轴恒温系统
- + 水枪/气枪
- + 冲屑系统
- + 电子手轮
- + 导轨防护罩
- + 操作手册
- + 编程手册

选项配置

- * 三轴HEIDENHAIN线性光栅尺
- * 对刀仪
- * 工件检测
- * 第四轴电机放大器
- * 数控转台 (170/210/255/320/400/500)
- * 自动化单元带关节臂机器人
- * 自动化单元带桁架式机械手
- * 显示屏15"
- * 五轴四联动配置 (250/450/520/660/800)
- * 主轴贯通冷却 (20/35/50/70bar)
- * 工件气吹5bar
- * 双驱动螺旋加链板式后排屑器
- * 单驱动链板式侧排屑器 (左/右)
- * 滚筒式双层过滤排屑器

江苏元利数控机床有限公司

JIANGSU YUANLI CNC MACHINE TOOL CO.,LTD

地址：南京栖霞区紫东路1号（紫东国际创意园D6栋）
TEL：025-84549818
FAX：025-84413615
Email：njyl@njyuanli.com

Http://www.njyuanli.com

江苏元利爱威亚精密机床有限公司

JIANGSU YUANLI AWY PRECISION MACHINE TOOL CO.,LTD

地址：南京市六合区中山科技园科创大道9号C17幢
TEL：025-57671557
FAX：025-57671665转8036
Email：info@aviacnc.com

Http://www.aviacnc.com

全国销售子公司：

无锡元通利机电有限公司

地址：无锡市新吴区长江北路176-18
电话：0510-82115728

下设办事处（含无锡、常州）

宁波办事处：13813901212
长沙办事处：13813970188
台州办事处：13913035822
杭州办事处：13775019926
长春办事处：18651687617

苏州元立源智能科技有限公司

地址：苏州市姑苏区人民路3188号17幢万达广场
A座1710室
电话：0512-65127820

下设办事处（含常熟、张家港）

昆山办事处：15150431793
苏州北办事处：13771710764
苏州南办事处：13913514903
上海办事处：18762687566
西安办事处：13951808795
重庆办事处：13770641788

江苏君奈斯进出口贸易有限公司

地址：南京市太平南路333号9楼H/I座
电话：025-84517939/84510575

下设办事处（含南京、苏北）

天津办事处：18651692177
深圳办事处：15996300156
合肥办事处：18651838618
扬州办事处：13913896728
济南办事处：13770750413
新加坡办事处：+6594743520